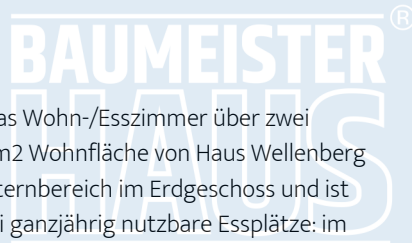




Galeriehaus trifft Cottage.

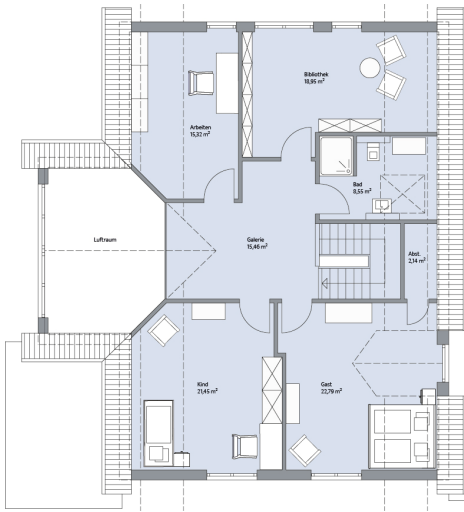
In diesem Galeriehaus mit Cottage-Charme ist das Wohn-/Esszimmer über zwei Geschosse mit Galerie der Star. In den über 210 m² Wohnfläche von Haus Wellenberg stecken viele starke Ideen. So liegt der private Elternbereich im Erdgeschoss und ist damit leicht erreichbar. Abwechslung bieten drei ganzjährig nutzbare Essplätze: im Essbereich, als helle Essecke in der abtrennbaren Küche und im Wintergarten mit vollständig aufschiebbaren Glaswänden. Im Dachgeschoss findet unter anderem eine Bibliothek Platz.



Daten + Fakten

Flächen*	WF	GF
EG	123,4 m ²	126,1 m ²
OG	87,1 m ²	104,7 m ²
Gesamt	210,5 m²	230,8 m²
Dachneigung		38°
Kniestock		75 cm
Außenmaße	12,29 m	13,73 m

* Alle dargestellten Flächen und Flächenberechnungen zu Wohnflächen (kurz WF) und Grundflächen (kurz GF) wurden gemäß der Verordnung zur Berechnung der Wohnfläche (Wohnflächenverordnung - WoFlV) vom 25. November 2003 (BgbI. I S. 2346) ermittelt.



Haus Wellenberg Grundriss



Haus Wellenberg Grundriss

