



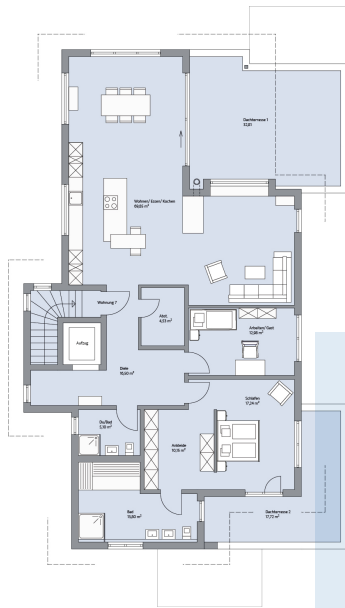
Sieben Wohneinheiten, durchdacht und elegant.

Sieben Wohneinheiten, durchdacht und elegant: Haus Schönburg zeigt, wie man auf einem Hanggrundstück ein begeisterndes Mehrfamilienhaus baut. Auf 584 m² finden sich zwei Appartements, zwei Zweizimmerwohnungen, zwei Dreizimmerwohnungen und ein spektakuläres Penthouse mit mehr als 175 m² Wohnfläche. Alle Wohnungen verfügen über mindestens eine Terrasse, eine Loggia oder einen Balkon. Ein Aufzug erschließt alle Geschosse barrierefrei. Hier finden unterschiedlichste Lebensmodelle den passenden Raum.

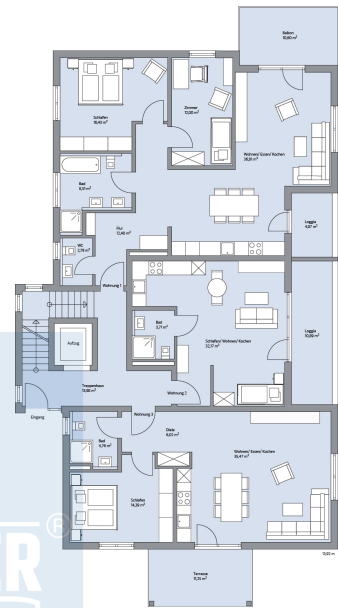
Daten + Fakten

Flächen*	WF	GF
KG		221,6 m ²
EG	204,1 m ²	222,9 m ²
OG	204,3	223,5 m ²
DG	175,4 m ²	200,7 m ²
gesamt	583,8 m ²	868,6 m ²
Dachneigung		21°
Kniestock		272 cm
Außenmaße	13,92 m	21,50 m

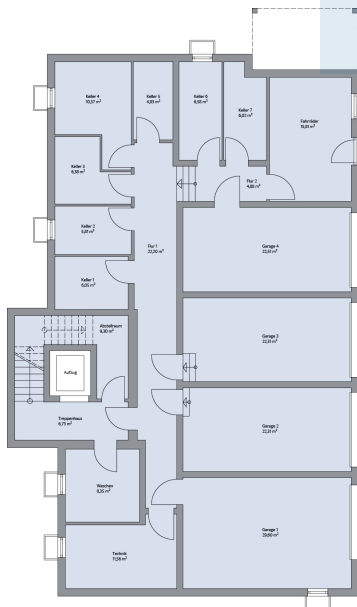
* Alle dargestellten Flächen und Flächenberechnungen zu Wohnflächen (kurz WF) und Grundflächen (kurz GF) wurden gemäß der Verordnung zur Berechnung der Wohnfläche (Wohnflächenverordnung - WoFlV) vom 25. November 2003 (BGBI. I S. 2346) ermittelt.



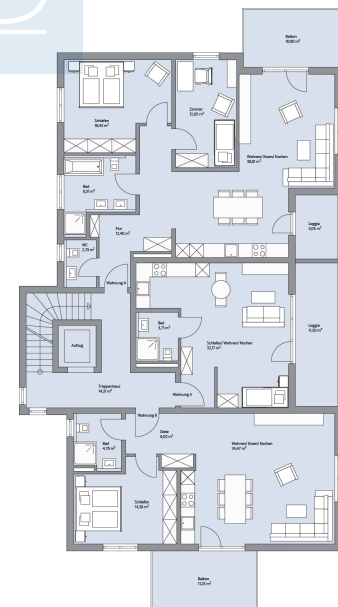
Haus Schoenburg Grundriss



Haus Schoenburg Grundriss



Haus Schoenburg Grundriss



Haus Schoenburg Grundriss