



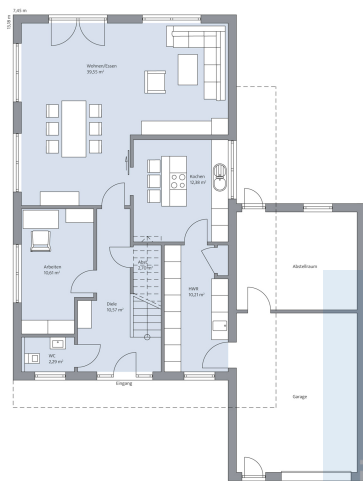
Das moderne Vier-Personen-Zuhause.

Haus Milberg steht für das moderne Familienheim von heute. Ein Kubus mit klaren Linien, der unter seinem Flachdach maximalen Wohnraum bietet, aber – dank seiner gelungen farblich kombinierten Fassade – nicht streng wirkt. Zu den über 170 m² Wohnfläche gehören drei Schlafzimmer, ein Arbeits- oder Gästezimmer, zwei Bäder mit Dusche, ein Gäste-WC, viel Abstellfläche und eine Garage. Bei Haus Milberg wurde sich nicht für ein offenes Küchenkonzept entschieden. So ist die Küche bei Bedarf durch eine Schiebetür vom rund 40 m² großen Wohnzimmer mit Essbereich abtrennbar. Der hintere Teil des Obergeschosses von Haus Milberg gehört ganz alleine den Eltern. Hier wurde ein verschließbarer Bereich mit einem über 11 m² großem Schlafzimmer, einem Ankleideraum und einem Badezimmer mit ebenerdiger Dusche und zwei Waschbecken eingerichtet. Im Mittelbereich befinden sich der Technikraum des Hauses, ein weiterer Abstellraum und ein Duschbad. Dieses ist ganz für die Kinder da, die in ihren fast 14 und 15 m² großen eigenen Zimmern träumen, lernen und spielen können.

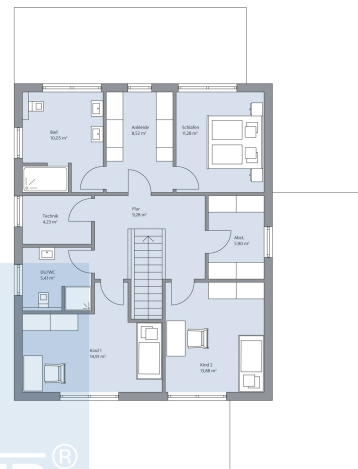
Daten + Fakten

Flächen*	WF	GF
EG	86,9 m ²	88,3 m ²
OG	83,5 m ²	83,5 m ²
Gesamt	170,4 m ²	171,8 m ²
Dachneigung		0°
Kniestock		–
Außenmaße	12,6 9m	16,81 m

* Alle dargestellten Flächen und Flächenberechnungen zu Wohnflächen (kurz WF) und Grundflächen (kurz GF) wurden gemäß der Verordnung zur Berechnung der Wohnfläche (Wohnflächenverordnung - WoFlV) vom 25. November 2003 (BgbI. I S. 2346) ermittelt.



Haus Milberg Grundriss EG



Haus Milberg Grundriss OG