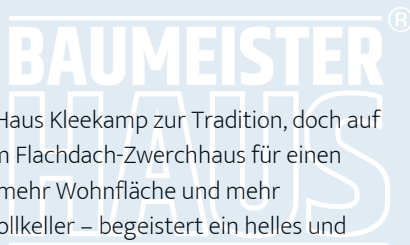




Tradition trifft Aha-Effekt.

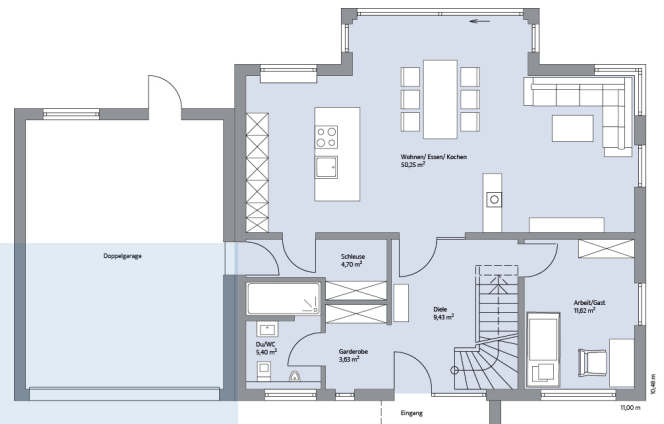
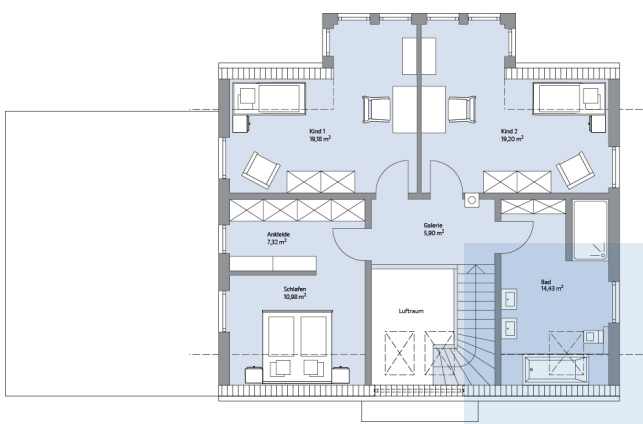
Mit Klinkerfassade und Satteldach bekennt sich Haus Kleekamp zur Tradition, doch auf der Gartenseite sorgt ein Erker mit aufgesetztem Flachdach-Zwerchhaus für einen architektonischen Aha-Effekt. Der klare Nutzen: mehr Wohnfläche und mehr Tageslicht. Auf 157 m² Wohnfläche – zuzüglich Vollkeller – begeistert ein helles und warmes Raumgefühl, das von zahlreichen Fensterflächen profitiert. Das Erdgeschoss dreht sich um den 50 m² messenden Wohn-/Essbereich mit offener Küche. Der Erker, eine Schiebetür zur Terrasse, ein Sitzfenster und ein Kaminofen prägen den Raum. Über eine Schleuse gelangt man vom Küchenbereich in die Doppelgarage. Ein Arbeits- oder Gästezimmer liegt ruhig abseits, ein vollwertiges Bad erleichtert das Familienleben. Die zur Galerie im Dachgeschoss hin geöffnete Diele sorgt für einen großzügigen Raumeindruck. Im Dachgeschoss nutzt die Familie zwei gleichwertige Kinderzimmer, ein Schlafzimmer mit Ankleide und ein Familienbad.



Daten + Fakten

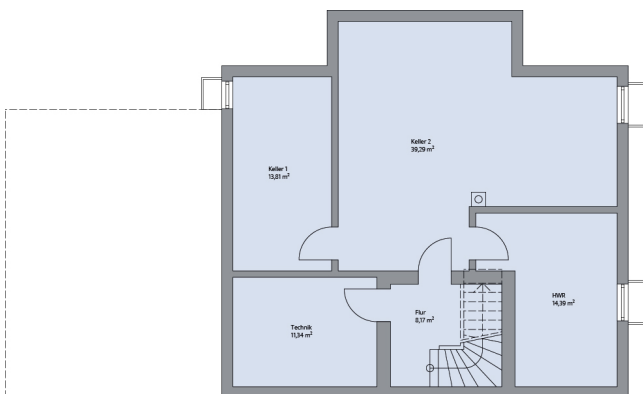
Flächen*	WF	GF
KG		87,0 m ²
EG	85,0 m ²	85,0 m ²
OG	72,0 m ²	77,0 m ²
Gesamt	157,0 m²	249,0 m²
Dachneigung		38°
Kniestock		130 cm
Außenmaße	11,00 m	10,48 m

* Alle dargestellten Flächen und Flächenberechnungen zu Wohnflächen (kurz WF) und Grundflächen (kurz GF) wurden gemäß der Verordnung zur Berechnung der Wohnfläche (Wohnflächenverordnung - WoFlV) vom 25. November 2003 (BgbI. I S. 2346) ermittelt.



Haus Kleekamp Grundriss

Haus Kleekamp Grundriss



Haus Kleekamp Grundriss