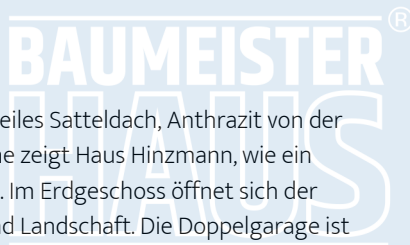




Klinkerhaus mit Persönlichkeit.

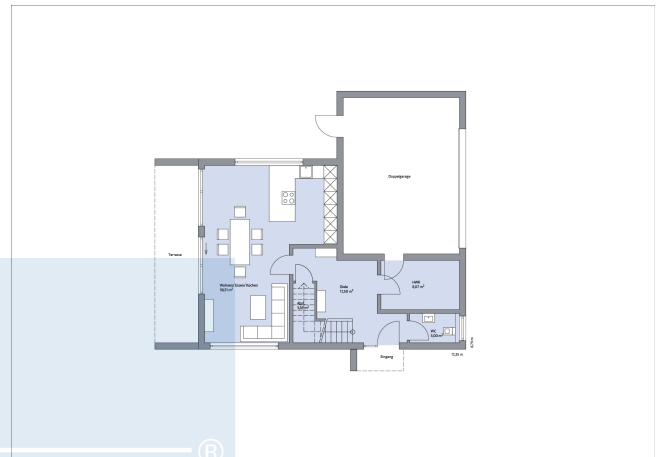
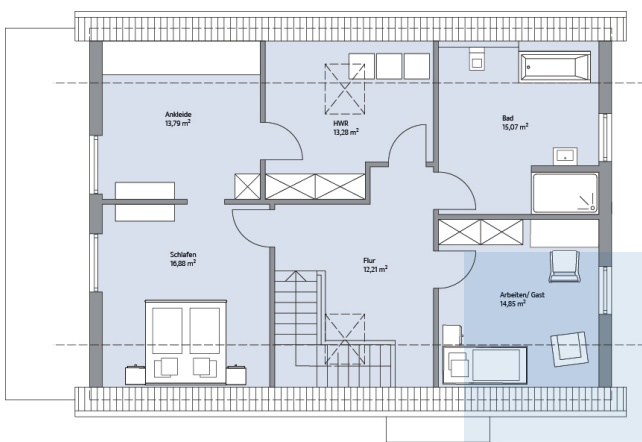
Klinkerhaus mit Persönlichkeit. Dunkle Klinker, steiles Satteldach, Anthrazit von der Fassade bis ins Bad: Auf knapp 142 m² Wohnfläche zeigt Haus Hinzmann, wie ein kompaktes Haus mit klarer Handschrift entsteht. Im Erdgeschoss öffnet sich der Wohn-/Ess-/Kochbereich großzügig in Garten und Landschaft. Die Doppelgarage ist teils ins Erdgeschoss integriert. Im Dachgeschoss sind Schlafzimmer, Ankleide und Hauswirtschaftsraum verbunden, um Wege zu sparen.



Daten + Fakten

Flächen*	WF	GF
EG	65,3 m ²	66,9 m ²
DG	76,3 m ²	86,1 m ²
Gesamt	141,5 m ²	153,0 m ²
Dachneigung		45°
Kniestock		100 cm
Außenmaße	12,35 m	8,79 m

* Alle dargestellten Flächen und Flächenberechnungen zu Wohnflächen (kurz WF) und Grundflächen (kurz GF) wurden gemäß der Verordnung zur Berechnung der Wohnfläche (Wohnflächenverordnung - WoFlV) vom 25. November 2003 (BgbI. I S. 2346) ermittelt.



Haus Hinzmann Grundriss

Haus Hinzmann Grundriss

